

都道府県別 県外就職者数 (2024年3月卒)

10~30人 31~50人 51~70人 71~99人 100人以上

	就職者数	県内就職者数	県外就職者数	県外就職率	就職先企業の所在地																																																
					北海道	青森県	岩手県	宮城県	秋田県	山形県	福島県	茨城県	栃木県	群馬県	埼玉県	千葉県	東京都	神奈川県	新潟県	富山県	石川県	福井県	山梨県	長野県	岐阜県	静岡県	愛知県	三重県	滋賀県	京都府	大阪府	兵庫県	奈良県	和歌山県	鳥取県	島根県	岡山県	広島県	山口県	徳島県	香川県	愛媛県	高知県	福岡県	佐賀県	長崎県	熊本県	大分県	宮崎県	鹿児島県	沖縄県	その他	
流入者数					154	49	49	774	28	46	105	311	220	316	875	770	6305	1636	84	39	47	25	58	90	150	226	2442	197	183	470	2444	676	80	48	33	32	138	777	294	23	162	112	13	1824	169	197	173	123	74	193	39	356	
在籍高校の所在地	北海道	6064	5656	408	6.7%	...	2	-	2	-	1	-	1	2	5	30	63	162	56	-	-	1	-	1	1	3	22	-	1	7	12	4	-	1	-	-	-	2	13	-	-	2	-	2	1	-	1	-	1	-	3	5	
	青森県	2120	1249	871	41.1%	33	...	22	181	9	4	3	6	1	8	48	48	352	77	3	-	-	-	1	1	2	5	17	4	-	19	17	3	-	-	-	1	1	-	1	-	-	1	-	1	-	-	-	-	-			
	岩手県	2205	1573	632	28.7%	5	33	...	200	8	4	4	3	8	7	22	43	226	36	1	-	-	-	-	4	-	2	9	1	-	2	5	1	-	-	-	1	-	1	-	-	-	-	-	-	-	-	1	-	4			
	宮城県	3096	2467	629	20.3%	10	5	16	...	5	16	37	15	12	10	30	25	278	54	5	-	-	-	13	1	2	6	24	2	-	6	17	9	2	-	1	-	2	4	3	-	1	1	-	9	-	-	-	1	-	7		
	秋田県	1774	1266	508	28.6%	4	5	10	151	...	4	4	9	3	3	35	40	176	43	4	-	-	-	-	1	-	2	2	1	-	2	3	-	-	-	-	1	-	1	-	-	-	-	-	-	-	-	-	-	4			
	山形県	1856	1486	370	19.9%	-	-	-	91	3	...	7	5	9	2	24	18	128	44	15	-	-	-	-	-	2	4	2	-	-	7	-	1	1	-	-	-	1	-	-	-	-	-	-	-	-	1	1	3				
	福島県	3508	2903	605	17.2%	3	1	-	118	2	-	...	43	41	7	54	31	193	62	6	-	-	-	-	1	-	-	15	2	-	3	10	2	-	1	2	-	-	-	-	1	-	-	1	-	-	-	-	-	6			
	茨城県	3708	3271	437	11.8%	4	1	-	-	2	13	...	65	4	4	49	95	148	36	1	-	-	-	-	3	-	1	2	-	-	-	4	-	-	1	-	-	-	3	1	-	-	-	2	-	-	-	-	-	2			
	栃木県	2905	2410	495	17.0%	2	-	-	2	-	1	14	72	...	123	47	12	144	35	-	-	-	...	4	-	1	2	9	-	2	6	6	-	-	-	-	-	1	3	-	-	2	-	-	1	-	-	1	-	5			
	群馬県	2511	2215	296	11.8%	1	-	-	1	-	2	-	7	18	...	77	6	121	26	5	-	2	-	1	4	-	2	16	-	-	1	-	-	1	-	-	-	1	1	1	-	-	-	-	1	-	-	-	-				
	埼玉県	4813	3322	1491	31.0%	5	1	-	1	-	2	10	33	13	69	...	35	1078	84	11	1	3	2	-	4	3	7	24	1	2	12	36	11	-	-	-	-	6	8	-	1	-	1	-	4	-	1	-	-	2	20		
	千葉県	4059	3349	710	17.5%	2	-	1	-	-	2	3	66	5	2	48	...	473	51	1	-	2	-	-	2	1	2	12	2	1	4	7	6	-	-	1	-	2	2	1	-	-	-	2	-	-	-	1	-	8			
	東京都	3907	3362	545	13.9%	6	-	-	2	-	4	1	4	2	12	137	71	...	199	3	2	2	-	2	4	2	13	10	1	-	1	27	4	1	1	-	1	-	4	2	1	4	3	1	7	-	1	-	1	1	2	6	
	神奈川県	3857	3107	750	19.4%	6	1	-	3	1	2	-	4	3	8	16	11	610	...	2	-	-	-	6	1	2	14	8	1	-	5	23	2	1	2	-	1	2	2	4	4	-	-	1	-	2	-	1	-	-	3		
	新潟県	2431	2171	260	10.7%	5	-	-	14	-	1	-	2	1	5	26	9	104	31	...	2	5	1	-	24	1	3	2	-	1	1	8	1	2	-	1	-	-	-	1	-	-	-	1	-	1	1	-	1	5			
	富山県	1510	1418	92	6.1%	-	-	-	1	-	-	-	-	-	2	-	23	5	5	...	13	-	1	2	2	-	9	1	4	2	14	1	-	-	-	-	-	-	-	1	-	-	-	-	-	-	1	-	5				
	石川県	1542	1390	152	9.9%	-	-	-	-	-	1	1	-	4	6	4	13	8	1	21	...	4	-	2	3	-	26	1	3	12	25	4	-	-	-	-	-	2	7	-	-	-	1	-	-	1	-	-	2				
	福井県	1231	1113	118	9.6%	2	-	-	-	-	2	1	1	1	1	-	9	2	1	5	9	...	-	-	4	-	14	-	13	17	23	4	-	1	-	-	-	-	2	1	-	-	1	-	-	-	-	5					
	山梨県	952	829	123	12.9%	1	-	-	-	-	-	-	-	-	8	3	63	17	-	-	-	-	...	7	-	5	9	-	-	-	4	1	-	-	-	-	-	-	-	-	-	-	-	1	-	-	1	3					
	長野県	2500	2243	257	10.3%	6	-	-	-	-	-	-	-	5	17	8	77	31	10	-	1	-	2	...	3	4	68	-	1	4	7	2	1	1	-	-	-	-	-	4	-	1	-	-	-	-	-	-	3				
	岐阜県	2892	2154	738	25.5%	4	-	-	-	-	-	-	-	-	4	1	72	12	4	5	-	1	-	4	...	1	554	18	10	4	14	4	1	2	1	-	-	-	-	-	-	-	12	-	-	-	-	-	10				
	静岡県	5169	4619	550	10.6%	1	-	-	-	-	1	1	1	-	5	15	3	144	80	2	1	-	-	16	9	6	...	197	19	2	3	11	5	-	-	-	-	-	3	2	3	1	1	-	-	-	1	1	2	14			
	愛知県	8877	8446	431	4.9%	6	-	-	1	-	-	-	1	-	3	8	9	76	16	-	-	2	2	-	2	72	105	...	51	3	9	23	6	1	-	-	-	2	2	7	-	-	-	1	-	2	1	-	-	2	18		
	三重県	3182	2756	426	13.4%	3	-	-	-	-	-	-	1	1	1	3	24	9	-	-	1	-	1	-	11	3	264	...	16	12	55	4	5	2	-	-	1	6	-	-	-	-	-	-	-	-	-	-	-	3			
	滋賀県	1728	1569	159	9.2%	2	-	-	-	-	-	-	-	-	1	-	9	3	-	-	2	1	1	6	-	10	9	...	56	47	2	-	1	-	-	-	1	4	-	-	-	1	1	-	-	-	-	-	2				
	京都府	1266	1002	264	20.9%	4	-	-	-	-	1	-	-	-	3	3	18	9	-	-	-	6	1	-	2	2	9	2	13	...	126	36	5	1	-	-	3	2	-	1	-	-	1	2	-	1	-	-	-	13			
	大阪府	5107	4680	427	8.4%	4	-	-	1	-	-	-	2	-	5	4	78	28	-	-	1	2	-	1	2	1	28	5	14	67	...	129	14	6	-	1	1	6	5	-	2	3	1	4	1	1	-	2	-	1	7		
	兵庫県	4215	3420	795	18.9%	1	-	-	2	-	-	-	6	2	1	7	6	136	26	-	-	3	1	-	-	3	4	31	-	16	18	461	...	2	12	1	-	7	8	4	1	1	1	1	6	-	3	2	-	1	1	1	19
	奈良県	892	604	288	32.3%	2	-	-	-	-	2	-	-	-	1	-	9	3	-	1	-	-	-	-	-	2	21	16	8	19	170	19	...	4	1	-	1	1	-	-	1	-	-	1	-	-	1	-	5				
	和歌山県	1247	933	314	25.2%	1	-	-	-	-	-	-	-	-	2	-	10	6	-	-	-	-	-	-	1	1	17	10	10	13	198	12	20	...	1	-	-	1	4	1	1	-	-	-	-	-	2	-	3				
	鳥取県	890	693	197	22.1%	-	-	-	-	-	-	-	1	-	2	5	10	4	-	-	-	-	-	-	-	1	15	-	-	9	46	22	1	1	...	16	11	35	6	-	2	7	-	-	-	-	-	-	3				
	島根県	1088	885	203	18.7%	1	-	-	-	-	1	-	-	1	-	4	21	7	1	-	-	-	-	-	-	3	-</																										

都道府県別 県外就職率 (2024年3月卒)

エリア内 該当都道府県

- 【北海道】 北海道
- 【東北】 青森・岩手・宮城・秋田・山形・福島
- 【北関東】 茨城・栃木・群馬
- 【南関東】 埼玉・千葉・東京・神奈川

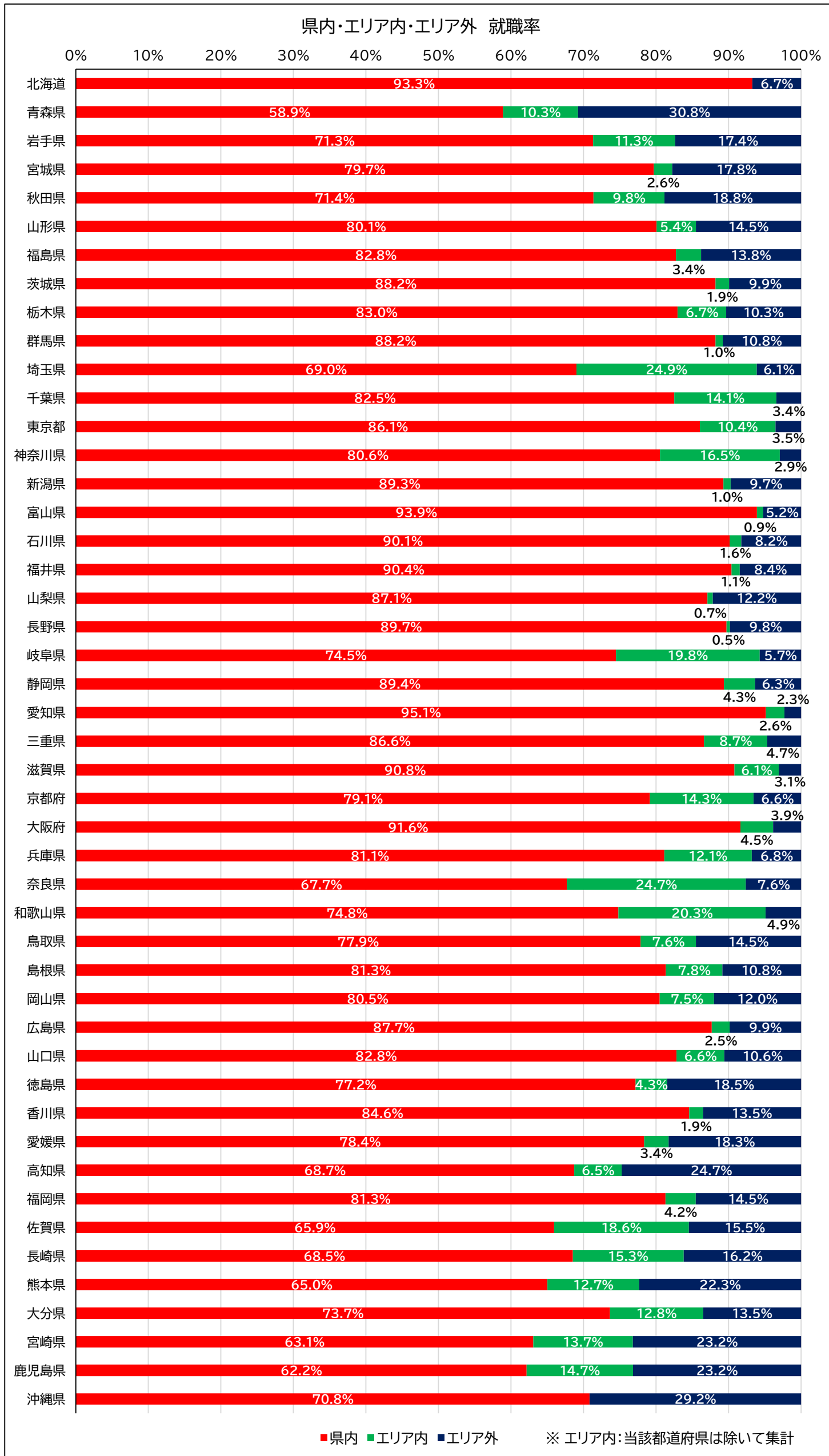
- 【甲信越】 新潟・山梨・長野
- 【北陸】 富山・石川・福井
- 【東海】 岐阜・静岡・愛知・三重
- 【近畿】 滋賀・京都・大阪・兵庫・奈良・和歌山

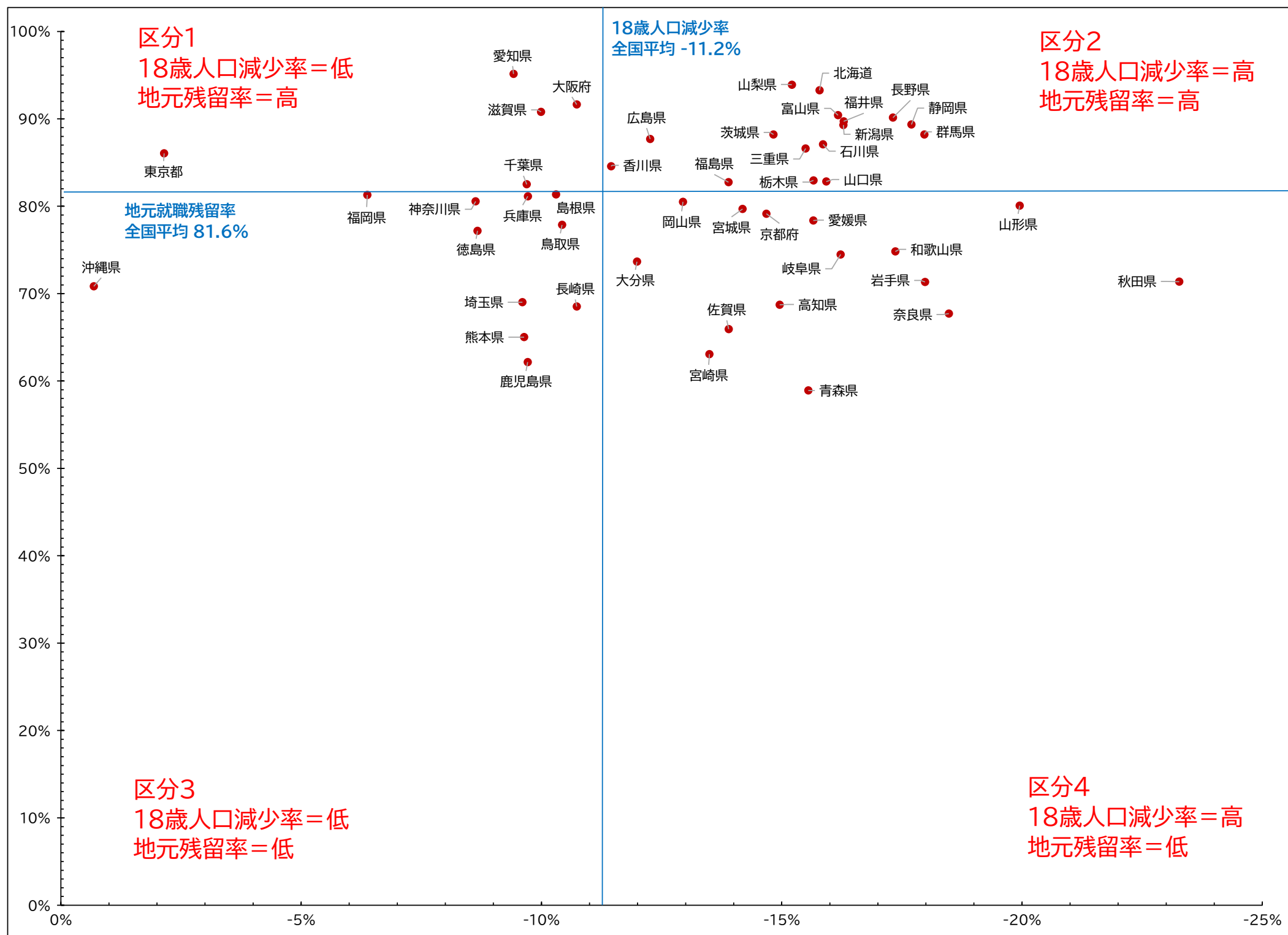
- 【中国】 鳥取・島根・岡山・広島・山口
- 【四国】 徳島・香川・愛媛・高知
- 【九州】 福岡・佐賀・長崎・熊本・大分・宮崎・鹿児島
- 【沖縄】 沖縄

※ エリア内：当該都道府県は除いて集計

都道府県	県内	エリア内	エリア外
北海道	93.3%	-	6.7%
青森県	58.9%	10.3%	30.8%
岩手県	71.3%	11.3%	17.4%
宮城県	79.7%	2.6%	17.8%
秋田県	71.4%	9.8%	18.8%
山形県	80.1%	5.4%	14.5%
福島県	82.8%	3.4%	13.8%
茨城県	88.2%	1.9%	9.9%
栃木県	83.0%	6.7%	10.3%
群馬県	88.2%	1.0%	10.8%
埼玉県	69.0%	24.9%	6.1%
千葉県	82.5%	14.1%	3.4%
東京都	86.1%	10.4%	3.5%
神奈川県	80.6%	16.5%	2.9%
新潟県	89.3%	1.0%	9.7%
富山県	93.9%	0.9%	5.2%
石川県	90.1%	1.6%	8.2%
福井県	90.4%	1.1%	8.4%
山梨県	87.1%	0.7%	12.2%
長野県	89.7%	0.5%	9.8%
岐阜県	74.5%	19.8%	5.7%
静岡県	89.4%	4.3%	6.3%
愛知県	95.1%	2.6%	2.3%
三重県	86.6%	8.7%	4.7%
滋賀県	90.8%	6.1%	3.1%
京都府	79.1%	14.3%	6.6%
大阪府	91.6%	4.5%	3.9%
兵庫県	81.1%	12.1%	6.8%
奈良県	67.7%	24.7%	7.6%
和歌山県	74.8%	20.3%	4.9%
鳥取県	77.9%	7.6%	14.5%
島根県	81.3%	7.8%	10.8%
岡山県	80.5%	7.5%	12.0%
広島県	87.7%	2.5%	9.9%
山口県	82.8%	6.6%	10.6%
徳島県	77.2%	4.3%	18.5%
香川県	84.6%	1.9%	13.5%
愛媛県	78.4%	3.4%	18.3%
高知県	68.7%	6.5%	24.7%
福岡県	81.3%	4.2%	14.5%
佐賀県	65.9%	18.6%	15.5%
長崎県	68.5%	15.3%	16.2%
熊本県	65.0%	12.7%	22.3%
大分県	73.7%	12.8%	13.5%
宮崎県	63.1%	13.7%	23.2%
鹿児島県	62.2%	14.7%	23.2%
沖縄県	70.8%	-	29.2%

学校基本調査を基に作成





地域	全国	北海道	青森	岩手	宮城	秋田	山形	福島	茨城	栃木	群馬	埼玉	千葉	東京	神奈川	新潟
減少率	-11.2%	-15.8%	-15.6%	-18.0%	-14.2%	-23.3%	-20.0%	-13.9%	-14.8%	-15.7%	-18.0%	-9.6%	-9.7%	-2.1%	-8.6%	-16.3%
地元残留率	81.6%	93.3%	58.9%	71.3%	79.7%	71.4%	80.1%	82.8%	88.2%	83.0%	88.2%	69.0%	82.5%	86.1%	80.6%	89.3%
地域	山梨	長野	富山	石川	福井	岐阜	静岡	愛知	三重	滋賀	京都	大阪	兵庫	奈良	和歌山	鳥取
減少率	-15.2%	-17.3%	-16.2%	-15.9%	-16.3%	-16.2%	-17.7%	-9.4%	-15.5%	-10.0%	-14.7%	-10.7%	-9.7%	-18.5%	-17.4%	-10.4%
地元残留率	93.9%	90.1%	90.4%	87.1%	89.7%	74.5%	89.4%	95.1%	86.6%	90.8%	79.1%	91.6%	81.1%	67.7%	74.8%	77.9%
地域	島根	岡山	広島	山口	徳島	香川	愛媛	高知	福岡	佐賀	長崎	熊本	大分	宮崎	鹿児島	沖縄
減少率	-10.3%	-12.9%	-12.3%	-15.9%	-8.7%	-11.4%	-15.7%	-15.0%	-6.4%	-13.9%	-10.7%	-9.6%	-12.0%	-13.5%	-9.7%	-0.7%
地元残留率	81.3%	80.5%	87.7%	82.8%	77.2%	84.6%	78.4%	68.7%	81.3%	65.9%	68.5%	65.0%	73.7%	63.1%	62.2%	70.8%

区分1 18歳人口減少率=低 地元残留率=高

18歳人口の減少が小さく、地元での就職率が高いことから、県内での募集に取り組みやすいエリア
 千葉県・東京都・愛知県・滋賀県・大阪府

区分2 18歳人口減少率=高 地元残留率=高

地元での就職率は比較的高いが、18歳人口減少の影響が大きいため、高校生の採用市場自体が小さくなるエリア
 北海道・福島県・茨城県・栃木県・群馬県・新潟県・富山県・石川県・福井県
 山梨県・長野県・静岡県・三重県・広島県・山口県・香川県

区分3 18歳人口減少率=低 地元残留率=低

18歳人口の減少は比較的小さいものの、他県への流出が大きいエリア
 埼玉県・神奈川県・兵庫県・鳥取県・島根県・徳島県・福岡県・長崎県・熊本県・鹿児島県・沖縄県

区分4 18歳人口減少率=高 地元残留率=低

18歳人口の減少が大きく、かつ地元での就職も比較的小さいため、県内での募集活動が困難になるエリア
 青森県・岩手県・宮城県・秋田県・山形県・岐阜県・京都府
 奈良県・和歌山県・岡山県・愛媛県・高知県・佐賀県・大分県・宮崎県